

Galvatech2000.com

SPÉCIALISTE EN PROTECTION

CONTRE LA CORROSION



ENDUIT DE GALVANISATION DISPONIBLE EN AMÉRIQUE



**GALVATECH**<sup>2000</sup>

Technologie **RUST-ANODE**®

**EXPERTISE EN  
STRUCTURES**

**PONTS, MURS DE SOUTÈNEMENT,  
RÉSERVOIRS, PASSERELLES,  
PONCEAUX, BARRAGES,  
CÂBLES D'ACIER**

[Voir la présentation vidéo ici](#)



## NOTRE TECHNOLOGIE DE GALVANISATION UNIQUE, UNE SOLUTION EFFICACE POUR LA PROTECTION DES STRUCTURES

### TABLE DES MATIÈRES

- 3** Ce que nous faisons

---

- 4** Qui nous sommes /Programme de formation

---

- 5** L'importance de la maintenance

---

- 6** Ponts / Passerelles pédonnelles

---

- 8** Pont St-Wenceslas

---

- 9** Câbles d'acier

---

- 10** Murs de soutènement / Réservoirs

---

- 11** Expertise hydrique et équipements

---

- 12** Structures historiques/ Marquises / Pergolas

---

- 13** Ponceaux / Mines

---

- 14** Avantages techniques et bénéfiques

---

- 15** Tests de laboratoires indépendants



# CE QUE NOUS FAISONS

Depuis 1954, les produits RUST-ANODE® sont connus et appliqués dans plus de 50 pays ! Leurs caractéristiques supérieures les ont placés à l'avant-garde des solutions anti-corrosion. Approuvée par les principaux laboratoires officiels en Europe et adoptée par les forces de l'OTAN dès ses débuts, la technologie RUST-ANODE® s'est imposée comme un leader mondial pour garantir la protection active et la prolongation de la durée de vie des biens courants. Notre technologie fournit une protection cathodique active aux structures en acier. L'enduit de zinc Galvatech est un produit mono-composant qui fusionne avec les anciennes couches de zinc qui rechargent la protection cathodique de l'acier galvanisé et métallisé. Notre solution révolutionnaire est parfaitement adaptée pour être utilisée en atelier et pour les travaux en chantier.

Il s'agit de traitements anticorrosion éprouvés qui agissent comme une couche active sur les surfaces métalliques. Les performances de la technologie contre la corrosion sont comparables à celles du procédé de galvanisation à chaud (GC) et réduisent considérablement les coûts de maintenance de vos actifs par rapport aux peintures standard, ce qui constitue une solution économique et efficace.



## Nous vous offrons ;

- Assistance technique avec des techniciens qualifiés formés par AMPP (NACE)
- Collaboration avec les chefs de projet pour la préparation des documents techniques
- Formation de l'équipe du client pour une meilleure compréhension des mécanismes de contrôle de la corrosion
- Assistance technique en chantier et à distance pour l'application de la technologie RUST-ANODE®.

## Notre technologie unique permet ;

- Protection supérieure contre la corrosion
- Excellente barrière et protection sacrificielle contre la corrosion
- Durée de vie prolongée des programmes de maintenance
- Augmente la durée de vie de l'intégrité des actifs et réduit les coûts de maintenance.
- Enduit unique de galvanisation riche en zinc
- Zinc pur extra fin atomisé (pureté de 99,995 %) permettant d'obtenir une plus grande densité de zinc et une anode performante.
- Un composant qui facilite l'application
- Offre une protection dans la même gamme que la galvanisation à chaud.
- Faible teneur en COV; il contient une concentration extrêmement faible de composés organiques volatils, ce qui le rend plus respectueux de l'environnement.
- Couleur zinc gris souris (RAL 7005)



# QUI NOUS SOMMES

Galvatech 2000 est le distributeur principal en Amérique de Rust-Anode SPRL en Europe, un fabricant bien connu d'enduits de galvanisation. L'installation de 50 000 pieds carrés comprend un laboratoire spécialisé à la fine pointe de la technologie.

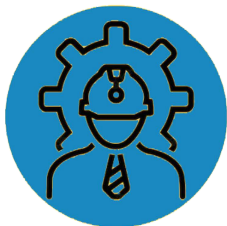


- PROGRAMME GRATUIT DE FORMATION POUR INGÉNIEURS ET TECHNICIENS PAR CLASSE VIRTUELLE.
- LA TECHNOLOGIE RUST-ANODE, L'ALTERNATIVE À LA GALVANISATION À CHAUD ET LA MÉTALLISATION AINSI QUE LES PRINCIPES DE BASE DE LA CORROSION.
- APPROUVÉ PAR DE NOMBREUSES ASSOCIATIONS ET ORDRES D'INGÉNIEURS.

[Cliquez pour voir les sujets](#)



Développez vos connaissances, selon vos disponibilités en classe virtuelle et recevez une attestation



Contactez François Bellefleur pour réserver votre temps de formation

[francoisbellefleur@galvatech2000.com](mailto:francoisbellefleur@galvatech2000.com)

# L'IMPORTANCE DE LA MAINTENANCE

Une étude menée par l'AMPP (*Association for Materials Protection and Performance*) en 2021 a évalué que le coût annuel de la corrosion au Canada à 70.2 milliards de dollars canadiens. Cela représente un coût honnête pour l'économie canadienne et souligne l'importance de la prévention de la corrosion dans nos infrastructures et les équipements industriels.

La corrosion peut avoir des conséquences graves sur la sécurité, la fiabilité et la durabilité des structures et des équipements, ainsi que sur l'environnement. Il est donc crucial de mettre en place des mesures de prévention efficaces pour minimiser l'impact de la corrosion.

Galvatech et sa technologie unique de galvanisation est la solution pour vos besoins et assure une protection à long-terme de vos infrastructures.

Investir dans une solution de maintenance dès les premiers signes de corrosion, ou avant, est primordial et bien moins coûteux à long terme.

Nous sommes ravis et convaincus de pouvoir vous offrir une solution très bénéfique pour vos actifs.

**Agissons maintenant !**



# PONTS

La technologie Rust-Anode fait partie des produits homologués par le Ministère des Transports du Québec et de l'Ontario.

Remise à neuf de ponts acier-bois



Pont Jacques-Cartier, Montréal, Canada



Bromptonville, Canada



Re-galvanisation de ponts métallisés, Ste-Adèle, Canada



# PONTS

La technologie Rust-Anode fait partie des produits homologués par le Ministère des Transports du Québec et de l'Ontario.

## Structures neuves avec la technologie Rust-Anode Primer

Petite-Rivière St-François, Canada



Passerelle de motoneiges, Amqui, Canada



# PASSERELLES PIÉTONNES

Traverse Québec-Lévis, Canada



Port de Sept-Îles, Canada



# PONT ST-WENCESLAS (1968-2022)

Ministère des Transports du Québec (MTQ)

Travaux de re-galvanisation: 2017

Longueur: 752 pi

Superficie: 102 000 pi<sup>2</sup>

Présence d'oxyde de zinc, rouille et corrosion

Préparation: SSPC-SP16 Brush-off Blast Cleaning Non-Ferrous

Surfaces RE-GALVANISÉES avec la technologie Rust-Anode Primer



**VIDÉO du Projet**





# CÂBLES D'ACIER (SUSTENTES)

Pont Pierre-Laporte, Canada



# MURS DE SOUTÈNEMENT

Palplanches

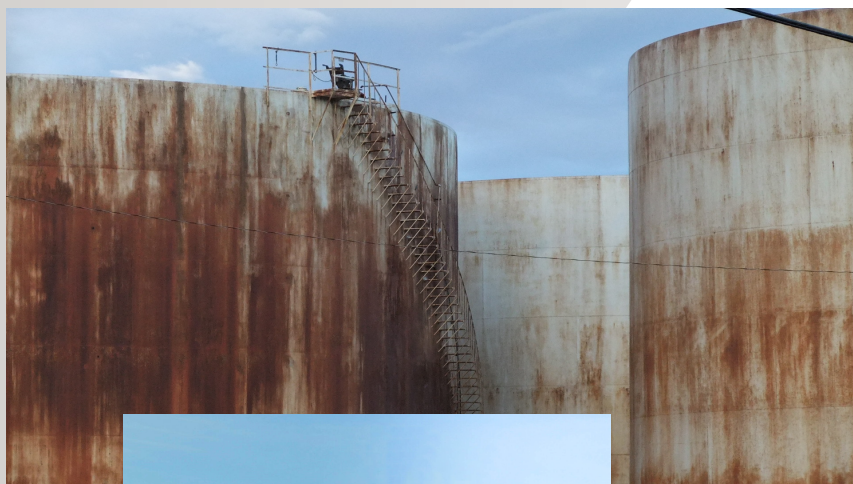
Murs de soutènement, Ontario, Canada



# RÉSEROIRS

Travaux réalisés en 2010, Sept-Îles, Canada

Photo prise en 2022

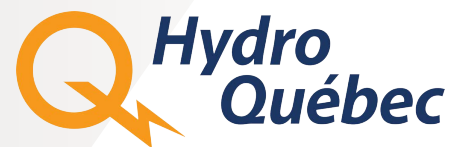


# EXPERTISE HYDRIQUE ET ÉQUIPEMENTS

(Harnachement de rivières)

Centre d'expertise  
hydrique

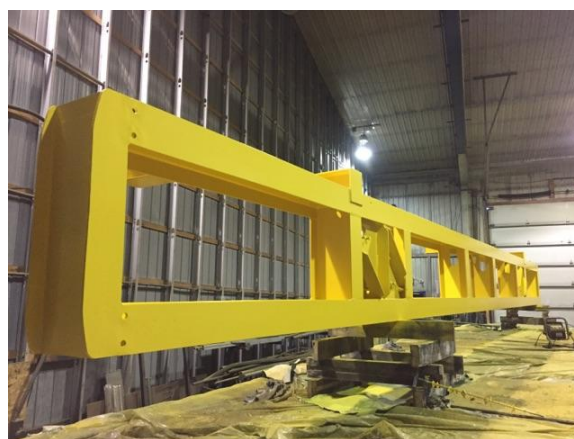
Québec



## Structures sur barrages



## Structure de poste de contrôle Hydro-Québec, Grand Nord

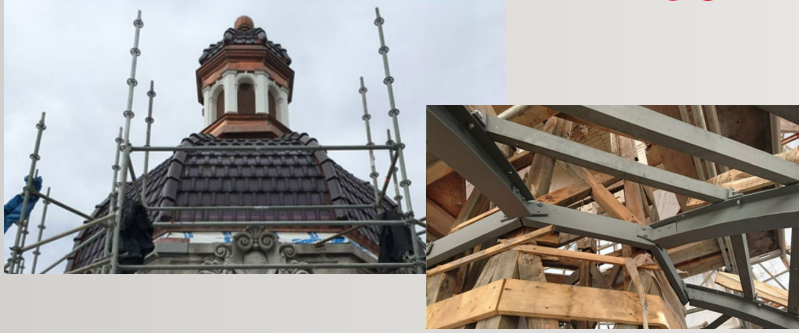


## Barrage Portage des Roches, Ville de Saguenay, Canada



# STRUCTURES HISTORIQUES

Marché Maisonneuve  
Ville de Montréal, Canada



Parc Canada, rambarde



# MARQUISES STATIONNEMENT

Aéroport International Jean-Lesage de Québec, Canada



# PERGOLA

Parc Frédérick-Back, Montréal, Canada, Prix d'architecture



# PONCEAUX (CALVETTE)

Ministère des Transports du Québec (MTQ), Canada



## STRUCTURES POUR LES MINES

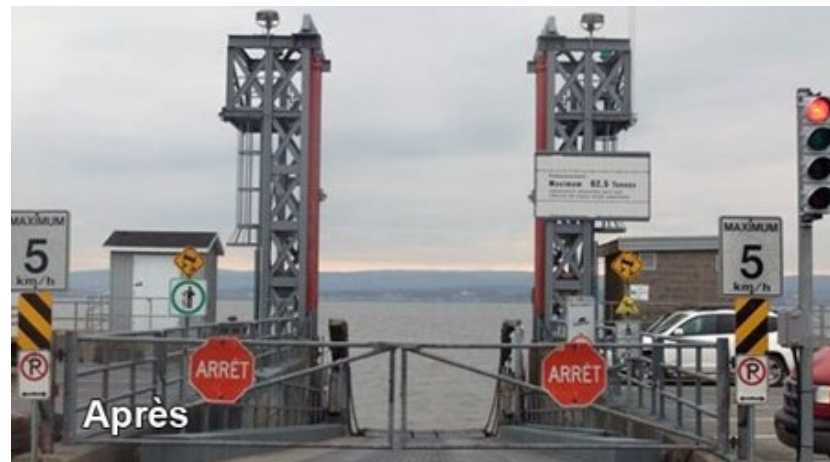


# 10

## AVANTAGES TECHNIQUES ET BÉNÉFICES

### Structures côtières

- Enduit monocoposant
- S'applique facilement au pinceau, rouleau, pistolet
- Préparation de surface minimale, outils manuels ou électriques
- Comparable à la galvanisation à chaud ou métallisation dans les mêmes conditions environnementales
- Non nécessaire de le recouvrir
- Séchage rapide
- S'applique sur le rouille non friable
- Protection cathodique, par recharge de zinc
- Peut aller en immersion, même en eau salée
- Durcit à l'humidité sans restriction du point de rosée



# TESTS DE LABORATOIRE INDÉPENDANTS

Nom du test	Norme	Rust-Anode® Primer	Galvanisation à chaud
		Évalué par ASTM D-610 (rouille) et ASTM D-714 (cloques)	
Corrosion Cyclique 10,000 heures	ASTM D-5894-10 (période de froid)	Rouille: aucune - Classé 10 Cloque: aucune - Classé 10	Rouille: aucune - Classé 10 Cloque: aucune - Classé 10
Corrosion par immersion (eau salée) Résultats à 90 jours	ASTM G44-99 (2013) Chlorure de sodium 3,5 %	Rouille: <0.03% - Résultat 9 Cloques: Aucune - Résultat 10	Rouille: 33% - Résultat 2 Cloques: Aucune - Résultat 10

Échantillons d'acier utilisés pour tests  
Préparation de surface: SSPC-SP10/NACE 2 / SA 2.5  
Produits testés: Rust-Anode® Primer versus Galvanisation à Chaud  
Application d'une seule couche de Rust-Anode® Primer sans aucun revêtement de peinture

Nom du test	Norme	Rust-Anode® Primer
Arrachement perpendiculaire	ASTM D4541	1775 PSI/12,24 MPa
Enduit riche en zinc organique	ONGC -1,181/CAN/CGSB-1.181-92	Conforme
Abrasion	ASTM D4060-14 1000 cycles CS10, charge 1000g	116 mg
Adhésion	ASTM D3359	5B
Dureté	ASTM D3363	5H
Impact	ASTM D2794, 100 lbs, impacteur 0,625 po	Aucune craque
Flexibilité-Pliage-Plasticité	ASTM D522, mandrin conique 1/4", 180°	Allongement: 15%
Toxicité de la combustion	DEF STAN 02-713	Conforme
Résistance UV	ASTM G154-12a	Peu d'effet
Brouillard salin	ASTM B117/ISO 12944-6/7253	Excellent

# SPÉCIALISTE EN PROTECTION CONTRE LA CORROSION



## CONTACT

### François Bellefleur

Directeur Technique Canada

[Galvatech2000.com](http://Galvatech2000.com)

[francoisbellefleur@galvatech2000.com](mailto:francoisbellefleur@galvatech2000.com)

Cell. 438-500-4438

Bureau 1-888 743-2046



## CONTACT

### Maxim Dubé

Directeur Technique USA-Mexique-Europe

[Galvatech2000.com](http://Galvatech2000.com)

[maximdube@galvatech2000.com](mailto:maximdube@galvatech2000.com)

Cell. 819-266-9615

Bureau 1-888 743-2046

## CONCLUSION

- Rust-Anode est un composé de galvanisation unique pour les structures neuves ou anciennes (galvanisées ou non).
- Rust-Anode, un système de galvanisation à une couche.
- Un produit de confiance, lorsqu'un nouveau revêtement est nécessaire, comme sur les ponts et les structures en milieu marin.
- Imaginez la durée de vie prévue d'un tel système dans des environnements moins corrosifs.
- Les systèmes de peintures traditionnels ne sont que des protections offrant une durée de vie limitée.

Notre équipe expérimentée offre un service technique hors pair qui vous accompagne avant, pendant et après vos projets.